

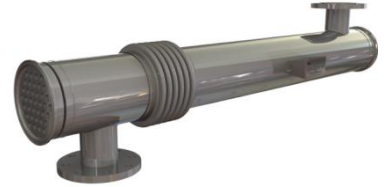
ÉCHANGEURS DE CHALEUR HYGIÉNIQUE A DOUBLE PLAQUE TUBULAIRE

SERIE SH



La série SH est un échangeur de chaleur multitubulaire à calandre et à tubes doté de la sécurité supplémentaire d'une double plaque tubulaire, qui permet de détecter les fuites afin d'éviter la contamination croisée entre le fluide de service et le produit.

La série SH est un échangeur de chaleur idéal pour les applications hygiéniques. Notre technologie des tubes corrugués améliore le transfert de chaleur et l'efficacité, comparés aux échangeurs de chaleur à tubes lisses. Le risque d'encrassement est également minimisé.



SPECIFICATIONS TECHNIQUES

APPLICATIONS

Produits cosmétiques/de soin
Industrie alimentaire
Eau potable

FINITION DE SURFACE

Extérieur : Poli
Intérieur : < 0,8µm
D'autres finitions de surface sont disponibles

MATERIAUX DE CONSTRUCTION STANDARDS

Côté Service : AISI 304/316L
Côté Produit : AISI 316L
D'autres options de matériaux sont disponibles

CONDITIONS DE SERVICE STANDARDS

Côté Service: 10 bar/185°C
Côté Produit: 10 bar/185°C
D'autres conditions de pression et de température peuvent être étudiées.

CONNEXIONS

Côté Service: Bride
Côté Produit: Clamp
Tous les types de brides & clamps sont disponibles

CARACTERISTIQUES

- Tubes corrugués pour un meilleur transfert de chaleur
- Possibilité de raccorder plusieurs unités entre elles avec montage sur cadre, isolation et revêtement en acier inoxydable
- Des soufflets sont montés par défaut pour absorber la dilatation différentielle entre la calandre et le tube
- Version multipasses disponible

RANGE

Modèle	Long. (m)	Surface (m ²)	Connexion côté Service	Connexion côté Produit	Débit maxi (m ³ /h)	Volume coté Service (L)	Volume coté Produit (L)
SH 4 64/18	0.7 - 6	1.3	DN40	DN50	17	14.6	8.3
SH 7 76/18	0.7 - 6	2.3	DN40	DN65	17	27.6	15.4
SH 13 104/18	0.7 - 6	4.3	DN65	DN80	40	44.8	22.6
SH 21 129/18	0.7 - 6	6.8	DN80	DN100	55	70.3	43.9

De nombreux autres modèles sont disponibles. La surface et les volumes indiqués sont pour des modèles de 6m de long.

CODE DE CONCEPTION ET CONFORMITE

PD 5500, PED 2014/68/EU, ASME | FDA, 3A, TR CU 032, DOSH

ÉCHANGEURS DE CHALEUR PHARMACEUTIQUES À DOUBLE PLAQUE TUBULAIRE

SERIE SP04



Le série SP est un échangeur de chaleur multitubulaire à tubes et calandre conçu pour fonctionner sur des applications pharmaceutiques. Il dispose d'une double plaque tubulaire, assurant la détection des fuites pour éviter la contamination entre le fluide de service et le produit. Son niveau de rugosité interne est inférieur à 0.4µm.

Les tubes peuvent être lisses pour éviter toute rétention, ou corrugués pour optimiser le transfert thermique.



SPECIFICATIONS TECHNIQUES

APPLICATIONS

Industrie pharmaceutique
Eau pour injection (EPI)
Eau purifiée

FINITION DE SURFACE

Extérieur : Poli
Intérieur : <0.4µm
Avec ou sans électro polissage

MATERIAUX DE CONSTRUCTION STANDARDS

Côté Service : AISI 304/316L
Côté Produit : AISI 316L
D'autres options de matériaux sont disponibles

CONDITIONS DE SERVICE STANDARDS

Côté Service: 10 bar/185°C
Côté Produit: 10 bar/185°C
D'autres conditions de pression et de température peuvent être étudiées.

CONNEXIONS

Côté Service: Bride
Côté Produit: Clamp
Tous les types de brides sont disponibles

CARACTERISTIQUES

- Tubes corrugués pour un meilleur transfert de chaleur
- Possibilité de raccorder plusieurs unités entre elles avec montage sur cadre, isolation et revêtement en acier inoxydable
- Des soufflets sont montés par défaut pour absorber la dilatation différentielle entre la calandre et le tube
- Version multipasse disponible

RANGE

Modèle	Long. (m)	Surface (m ²)	Connexion côté Service	Connexion côté Produit	Débit maxi (m ³ /h)	Volume (L)	Volume côté Produit (L)
SP04 4 64/17	0.7-6	1,3	DN40	2.5"	17	11,7	3,7
SP04 7 76/17	0.7-6	2,3	DN40	3"	17	15,5	6,5
SP04 13 104/17	0.7-6	4,3	DN65	4"	40	29	12
SP04 21 129/17	0.7-6	6,8	DN80	5"	52	44,4	19,4
SP04 31 154/17	0.7-6	10	DN80	6"	52	58,4	28,6
SP04 37 168/17	0.7-6	11,8	DN80	ISO1127 DN150	52	72,6	33,6

La surface et les volumes indiqués sont pour des modèles de 6m de long.

CODE DE CONCEPTION ET CONFORMITE

PD 5500, PED 2014/68/EU, ASME | TR CU 032, DOSH